



CINDI<sup>®</sup> Basic je nejnovějším doplňkem naší rodiny spalovacích toalet a je pro všechny, kdo chtějí mít toaletu "základní", snadnou a jednoduchou. Díky výběru jediného programu a jedinému tlačítku už nikdy nebudete muset přemýšlet nad tím, které tlačítko stisknout, abyste spustili spalovací program. CINDI<sup>®</sup> Basic vás informuje o tom, v jakém stavu se nachází, nebo zda-li vyžaduje zvláštní pozornost prostřednictvím tlačítka a série světelných signálů. Také oznamuje, kdy je potřeba vyprázdnit nádobu na popel, vyčistit kouřovou trubku nebo upozorní na jakoukoliv poruchu. CINDI<sup>®</sup> Basic má kapacitu pro domácnost až se šesti osobami. Je upravena zvláště pro rekreační bydlení.

## Jednoduché použití



### SPLACHOVÁNÍ

Umístěte vak na na klapku pod záchodové sedátko. Po vykonání potřeby použijte splachovadlo.



### SPUŠTĚNÍ SPALOVÁNÍ

Stiskněte tlačítko a začne spalování.



### VYPRAZDŇOVÁNÍ NÁDOBY


Sejměte přední kryt, vytáhněte nádobu na popel a vyprázdněte ji.



CINDI PRO KAŽDÉHO Sedátko SALLY zajišťuje pohodlnou návštěvu i těm nejmenším členům rodiny. (není zahrnuto!)

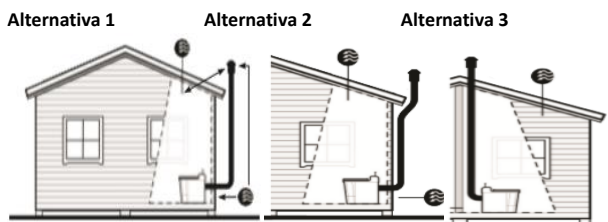
### SNADNÉ ČIŠTĚNÍ

Kromě normálního čištění vlhkým hadříkem, blikající tlačítko spolu s displejem na zadní části toalety zobrazí, kdy je čas na vyčištění nádoby na popel. To se provádí nejprve vyprázdněním popela, poté nalitím 1 litru vody do prostoru mísy a nakonec spuštěním programu. Také upozorní, kdy kouřovod potřebuje vyčistit od sazí za použití čistícího kartáče, který je součástí toalety.

ZAHRNUTO DO CINDI <sup>®</sup> BASIC	PŘÍSLUŠENSTVÍ
<p>Dlouhý ohyb Ø110 mm 90° – čistící kartáč – šablona – 100 ks papírových spalovacích sáčků – ventilační kryt – O-kroužky – spojovací trubka</p>	<p>– 1218-01 Držák na sáčky* – 1199-01 Čistící sada** – Instalační materiál***</p>  <p>*Držák na papírové spalovací sáčky dělá použití toalety CINDI Basic ještě jednodušší. **Čistící sada obsahuje vše, co potřebujete k udržování Vaší spalovací toalety.</p>

## INSTALACE

K dosažení správného spalování je důležité, aby byla toaleta instalována správně, přesně dle příložených instrukcí k instalaci. Nabízí se 3 různé varianty instalace, přičemž všechny vyžadují průchod ven alespoň jednou stěnou. Vyberte si z možností tu, co Vám nejvíce vyhovuje.



Budete potřebovat následující instalační materiály:

### Alternativa 1 & 2:

1181-01 – Větrací spalovací souprava

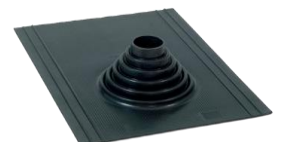
### Alternativa 3:

1181-01 Větrací spalovací souprava, 1092-01 střešní kryt, EDPM guma /dehtové a taškové střechy



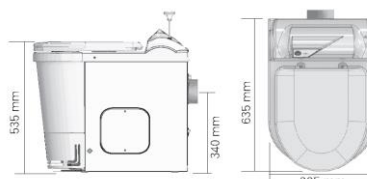
Zahrnuto ve ventilační sadě:

– 4m trubka (4x1m) – 2 ks 45°  
– 3 ks spojovacích trubek – nástěnné držáky – Silikon – otvor pro čerstvý vzduch 150x150 mm



## TECHNICKÉ PARAMETRY

CINDI <sup>®</sup> BASIC	Materiál	Vnitřní nádoba	Napětí	Spotřeba energie	Elektrická přípojka	Hlučnost větráku	Velikost / váha balení
	Recyklovatelný ABS plast, bílá barva	Vnitřní část: nerezová deska Nádoba na popel: kyselinám odolná seska	230 V, 1,8 kW 10 amp.	0,6-2,4 kWh/za jedno použití	2,5 m kabel s uzemněnou zástrčkou	Cca 55 dB(A) 150 kg	D:77 W:46 V:73 cm 42 kg



Přípojení odvětrávání z toalety:

Ø110 mm větrání v prostoru

Ø110 mm/160 mm v záv. na poloze

**Záruka 3 roky**, záruka nezahrnuje části podléhající opotřebování. Jednotlivé díly mají individuální záruční lhůtu- Topné těleso – 1 rok, nádoba na popel 2 roky, termočlánek 3 roky



Všechny produkty mají ETL a/nebo CE označení. Více informací o produktech najdete na adrese: [www.separett.com](http://www.separett.com)

